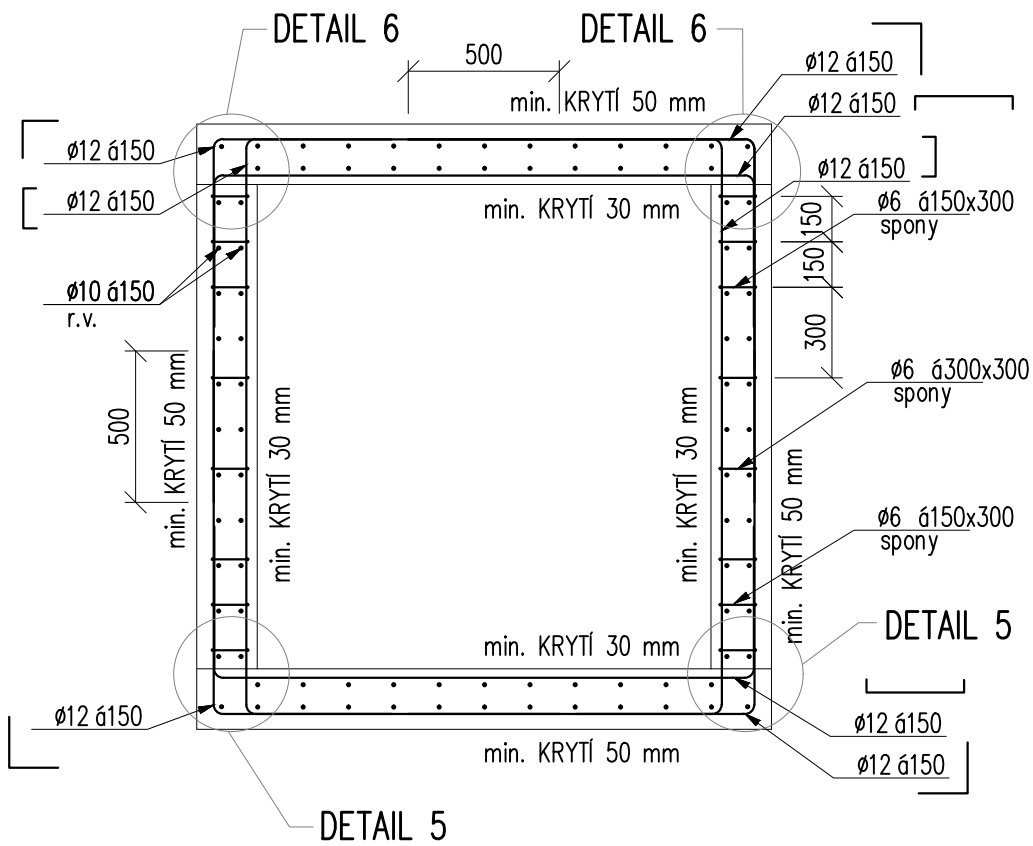


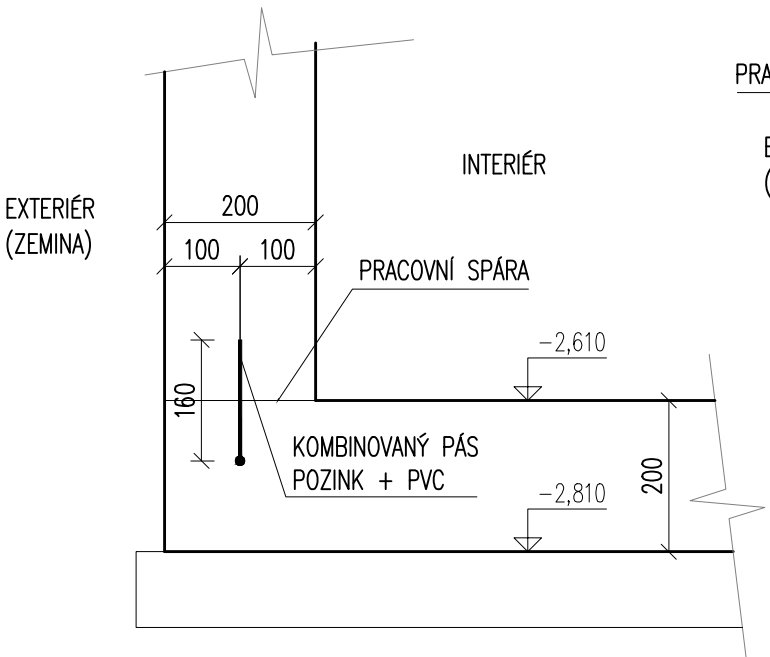
# NOVÝ SPOJOVACÍ TUNEL

CHARAKTERISTICKÝ ŘEZ Č.2

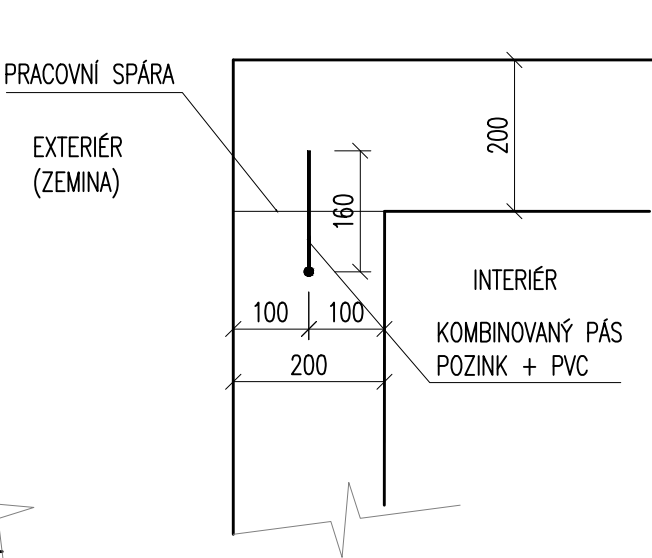
M 1:25



DETAIL 5 – SVISLÝ ŘEZ  
UTĚSNĚNÍ SPÁRY MEZI DNEM A STĚNOU  
M 1:10



DETAIL 6 – SVISLÝ ŘEZ  
TĚSNĚNÍ SPÁRY MEZI STĚNOU A STROPEM  
M 1:10



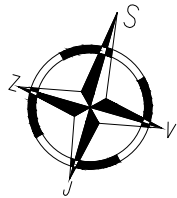
ODHAD VÝZTUŽE cca 2900 kg

BETON spojovacího tunelu C25/30 – XC3

min. krytí 50 mm vnější na sponu  
min. krytí 30 mm vnitřní na sponu

vodostavebný beton s hloubkou průsaku  
max. 50 mm dle ČSN 12 390–8

OCEĽ B 500B ČSN EN 10027–1  
NAVRHOVÁNO DLE ČSN EN 1992



generální projektant akce:		Ing. arch. Antonín Novák		 <b>STABIL</b>
zodp. projektant:	Ing. Petr Daniel	vypracoval: Ing.Tioková, Ing. Libiger		
investor:	Statutární město Brno, městská část Brno-střed Dominikánská 2, 601 69 Brno			
stavba:	Sportovní a rekreační areál Kraví hora v Brně - III. etapa rekonstrukce a dostavby - rekonstrukce provozní budovy - varianta B		stupeň dokumentace:	DPS
díl:	D1.2.2 Stavebně konstrukční část		datum:	12 / 2017
			formát:	2 x A4
obsah:	SPOJOVACÍ TUNEL - SCHÉMA VÝZTUŽE, DETAILS 5 A 6		měřítko:	1 : 25
			číslo výkresu:	D1.2.2.11